



**КОМИТЕТ ИМУЩЕСТВЕННЫХ ОТНОШЕНИЙ  
АДМИНИСТРАЦИИ ПЕРМСКОГО МУНИЦИПАЛЬНОГО ОКРУГА**

**РЕШЕНИЕ**

о размещении объектов № 3691

Пермский край  
Пермский округ

28.12.2023

Комитет имущественных отношений администрации Пермского муниципального округа разрешает Обществу с ограниченной ответственностью «Специализированный застройщик ПЗСП-Водопроводная, 6/4» (ИНН 5903140720, ОГРН 1195958004142, почтовый адрес: 614031, город Пермь, ул. Докучаева, 31, каб. 7)

размещение объекта: «Проезды, в том числе вдольтрассовые, и подъездные дороги, для размещения которых не требуется разрешения на строительство»

на землях государственная собственность на которые не разграничена

на срок 1 год

Местоположение: Пермский край, Пермский муниципальный округ, д. Кондратово

Приложение: схема предполагаемых к использованию земель или земельных участков.

Заместитель председателя комитета



(подпись, печать)

М.В. Королева

**Схема предполагаемых к использованию земель или части земельного участка**

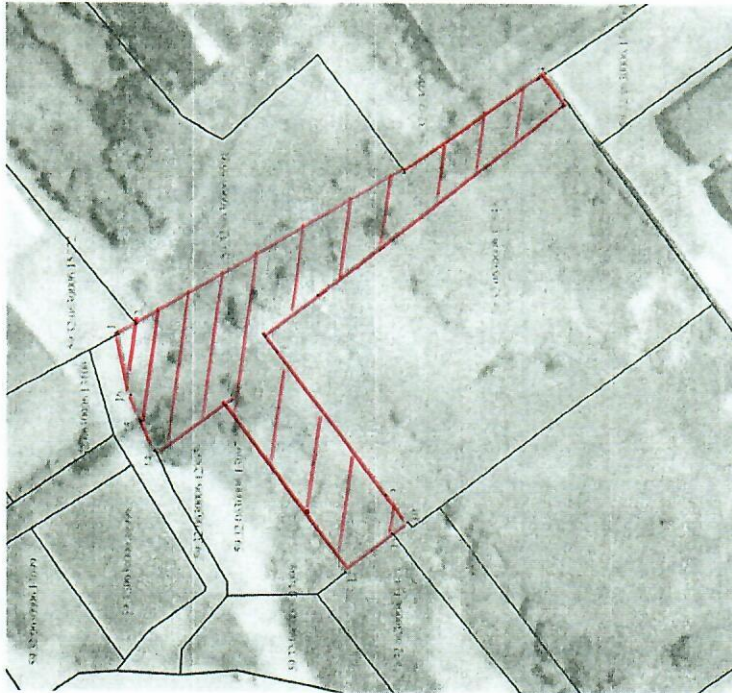
Объект: проезд, в том числе вдольтрассовые, и подземные дороги, для размещения которых не требуется разрешения на строительство

Местонахождение: Пермский край, Пермский район, Кондратовское с.п.п.д. Кондратово

Площадь земель или части земельного участка - 2426 кв.м.

Категория земель: земли населенных пунктов.

Вид разрешенного использования: -



Каталог координат, м

№	X	Y
1	515302,58	2224334,09
2	515298,66	2224336,27
3	515239,26	2224369,32
4	515207,87	2224391,06
5	515203,82	2224385,34
6	515258,63	2224342,76
7	515270,25	2224333,73
8	515267,70	2224330,40
9	515243,49	2224298,74
10	515238,80	2224292,71
11	515242,13	2224289,97
12	515252,46	2224281,47
13	515278,63	2224318,32
14	515294,48	2224308,14
15	515297,54	2224314,73
16	515299,71	2224326,51

Описание границ смежных земельных участков в виде цепи:  
 от 1 точки до 2 точки 59:32:06:30006:15772,  
 от 2 точки до 3 точки 59:32:06:30006:6691,  
 от 3 точки до 4 точки 59:32:06:30006:6652,  
 от 4 точки до 5 точки 59:32:06:30006:13675,  
 от 5 точки до 10 точки 59:32:06:30006:12848,  
 от 11 точки до 12 точки 59:32:06:30006:11453,  
 от 12 точки до 11 точки 59:32:06:30006:13697,  
 от 14 точки до 11 точки 59:32:06:30006:12865.



Заявитель:

МП (для юридических лиц)  
 или индивидуальных предпринимателей)

**Условные обозначения**

Граница предельно возможного к использованию земельного участка

Граница земельного участка по сведениям ЕГРН  
 59:32:06:30006:13699 Каталогный номер

Верно

Кашкин Е.Н.